

MONTHLY MEMBERSHIP PROGRESS REPORT

District 1110S

Results as of: 5/31/2024

GMT:

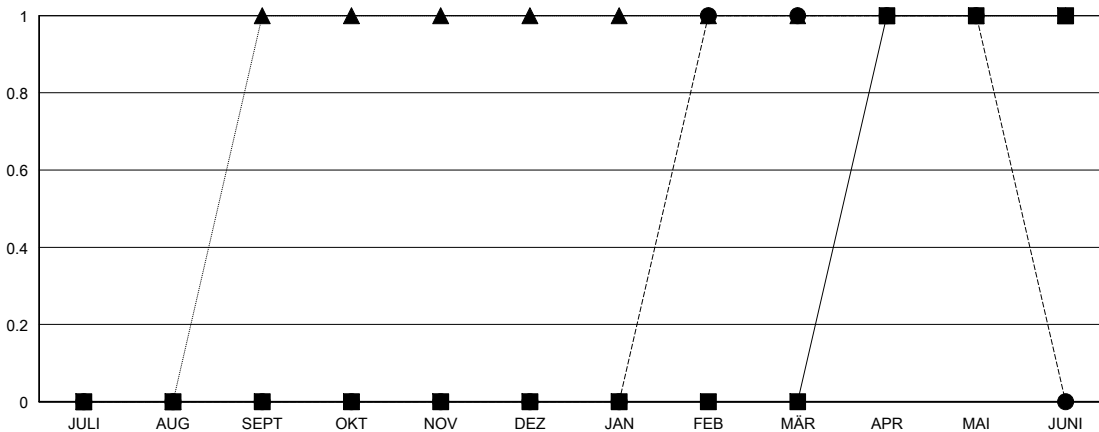
STANDORT GERMANY

GMT KONST. GEB.:

| Clubs | | | |
|--------------------------|-----------------|------------|------------------|
| ERGEBNISSE FÜR 2023-2024 | | | |
| QUARTAL | ZIEL NEUE CLUBS | NEUE CLUBS | AUFGELOSTE CLUBS |
| JULI/AUG/SEPT | 0 | 0 | 1 |
| OKT/NOV/DEZ | 0 | 0 | 0 |
| JAN/FEB/MÄR | 0 | 1 | 0 |
| APR/MAI/JUNI | 1 | 0 | 0 |

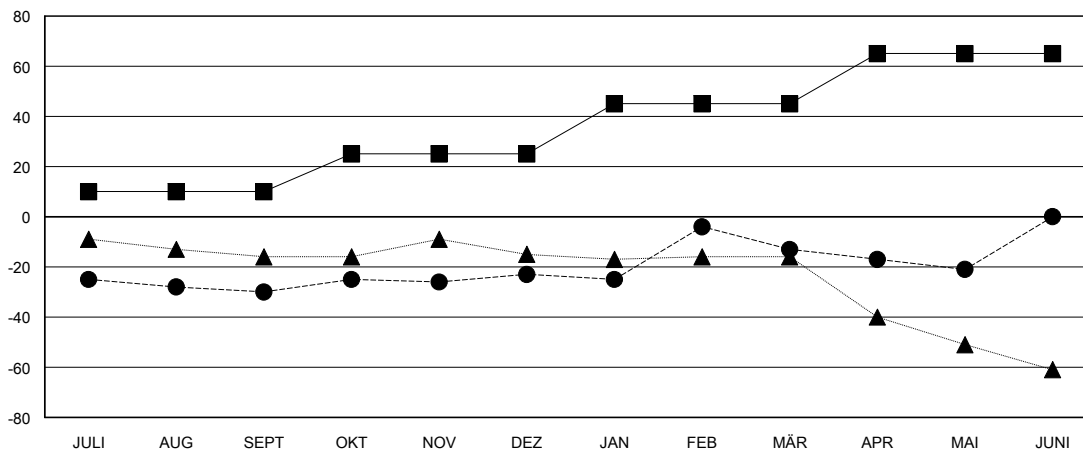
| Pro Mitglied | | | |
|--------------------------|--|---|---|
| ERGEBNISSE FÜR 2023-2024 | | | |
| QUARTAL | ZIEL FÜR DAS NETTO-MITGLIEDERSCHAFTSWACHSTUM | TATSÄCHLICHES MITGLIEDERSCHAFTSWACHSTUM | AKTUELLE ANZAHL ABGEMELDETER MITGLIEDER (einschließlich Transfermitglieder) |
| JULI/AUG/SEPT | 10 | 19 | 37 |
| OKT/NOV/DEZ | 15 | 17 | 9 |
| JAN/FEB/MÄR | 20 | 33 | 19 |
| APR/MAI/JUNI | 20 | 9 | 16 |

ZIELE UND TATSÄCHLICHE NEUE CLUBS KUMULATIV



-■- DIESJÄHRIGE ZIELE BEZÜGLICH NEUER CLUBS
 -●- TATSÄCHLICH NEUE CLUBS IN DIESEM JAHR
 -▲- TATSÄCHLICHE NEUE CLUBS IM VERGANGENEN JAHR

ZIELE UND TATSÄCHLICHE MITGLIEDER KUMULATIV



-■- ZIEL FÜR DAS NETTO-MITGLIEDERSCHAFTSWACHSTUM
 -●- TATSÄCHLICHES MITGLIEDERSCHAFTSWACHSTUM
 -▲- AKTUELLE MITGLIEDERZAHL DES LETZTEN JAHRES

| | | | |
|--|---|--|----------------|
| ABGEMELDETE CLUBS: 1 | 27 VON 74 CLUBS HABEN 1 ODER MEHR NEUE MITGLIEDER AUFGENOMMEN | <u>GESCHLECHTERVERTEILUNG</u> | |
| <u>AUSGETRETENE MITGLIEDER</u> | | MANN | 1,418 (84.81%) |
| VERSTORBEN | 9 | FRAU | 254 (15.19%) |
| CLUB AUFGELOST | 14 | GESAMTANZAHL DER MITGLIEDER IN EINER FAMILIENEINHEIT | |
| SONSTIGES | 58 | FAMILIENMITGLIEDER, DIE NUR DIE HÄLFTE DER INTERNATIONALEN BEITRÄGE ZAHLEN | |
| GESAMT | 81 | 14 | |
| KLICKEN SIE HIER FÜR KUMULATIVE MITGLIEDERSCHAFTSDATEN | | 7 | |